

## MAŠINE ZA SEČENJE I SAVIJANJE ARMATURE

Idealna je za gradilišta koja zahtevaju kvalitetna sečenja i savijanja objedinjena u jednoj mašini. Deo za sečenje je spojen sa osovinom, od kvalitetnog čelika izrađen i spojen sa reduktorom. Aksijalni zupčanici su od kovanog i termički tretiranog čelika i sa ostalim obrtnim delovima u masti. Noževi makaza su zamenjivi.

Radna površina omogućava bilo koje tipove savijanja bez pomeranja armature. Moguće je podešavati ugao savijanja pomerajući (trn) štift u odgovarajući otvor na radnoj ploči. Kada se koristi za sečenje trn (štift) se ukloni. Komande omogućavaju zaustavljanje i ponovno uključivanje u rad u svako vreme tokom procesa rada. Komandni napon je 24V. Sve mašine su opremljene (sa osovinicama, čaurama, štiftom (trnom), blokom i jedinicom nožne pedale za daljinsku kontrolu) za širok opseg rada. Na zahtev isporučuje se merač za uzengije, uređaj za spirale i dvostrani savijač.



MODEL	SAV/MIN	EL. MOTOR	45KG/mm <sup>2</sup>			65KG/mm <sup>2</sup>			80KG/mm <sup>2</sup>			DIMENZIJE cm	MASA kg	MAST kg	
			1	2	3	1	2	3	1	2	3				
▶ CP22/26	11	HP2 -220/380V	C P	22 26	16 18	12 14	20 24	14 16	10 12	18 22	10 14	6 10	68X72X83	250	3
▶ CP22/26 MONO	11	HP2.5 -220V	C P	22 26	16 18	12 14	20 24	14 16	10 12	18 22	10 14	6 10	68X72X83	250	3
▶ CP26/32	10	HP3 -220/380V	C P	26 30	18 24	10 18	24 26	16 20	8 16	20 24	14 18	6 12	76X85X83	320	5
▶ CP26/32 MONO	10	HP3 -220V	C P	26 30	18 24	10 18	24 26	16 20	8 16	20 24	14 18	6 12	76X85X83	320	5
▶ CP30/34	9	HP4 -220/380V	C P	30 34	20 26	12 20	26 30	18 22	10 18	22 26	16 20	8 14	76X85X83	340	5
▶ CP30/36	9	HP4 -220/380V	C P	30 36	20 28	12 22	26 32	18 24	10 20	22 30	16 22	8 16	83X94X83	450	8
▶ CP34/38	7	HP5.5 -220/380V	C P	34 38	24 28	20 22	28 32	22 24	16 20	26 30	18 22	12 16	83X94X83	470	8
▶ CP38/42	7	HP5.5 -220/380V	C P	38 42	26 30	22 24	30 36	24 28	18 22	28 34	20 26	14 18	83X94X83	480	10
▶ CP42/46	6	HP7.5 -220/380V	C P	42 46	26 32	20 26	34 40	24 30	18 24	30 36	16 28	14 20	90X105X83	620	15
▶ CP46/50	6	HP10 -220/380V	C P	46 50	28 34	18 28	36 44	22 32	16 26	32 38	20 30	16 22	90X105X83	700	15
▶ CP50/54	5	HP12.5 -220/380V	C P	50 54	30 38	20 30	40 48	28 34	18 28	34 40	26 32	16 24	98X117X88	980	17
▶ CP54/60	5	HP12.5 -220/380V	C P	54 60	32 40	22 32	42 50	30 36	20 30	36 42	28 34	18 26	98X117X88	1000	17

## MAŠINE ZA SAVIJANJE ARMATURE

Mašina je napravljena sa ojačanom konstrukcijom. Aksijalni zupčnici su napravljeni od kovanog i termički tretiranog čelika. Svi rotirajući sklopovi su smešteni u masti reduktora.

Radna površina omogućava bilo koje tipove savijanja bez pomeranja armature. Moguće je podešavati ugao savijanja pomerajući (trn) štift u odgovarajući otvor na radnoj ploči. Komande omogućavaju završavanje i ponovno uključivanje u rad u

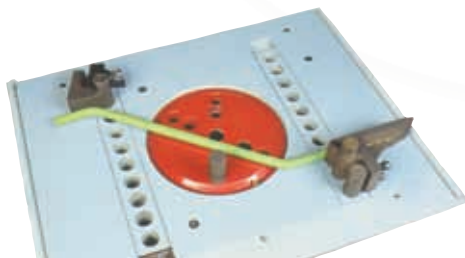
svako vreme tokom procesa savijanja. Komandni napon je 24V. Sve mašine su opremljene (sa osovinicama, čaurama, štiftom (trnom), blokom i jedinicom nožne pedale za daljinsku kontrolu) za širok opseg rada. Na poseban zahtev isporučuje se merač za uzengije, uređaj za spirale i dvostrani savijač.



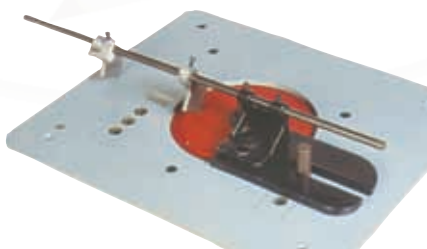
MODEL	SAV/MIN	EL. MOTOR	45KG/mm <sup>2</sup>			65KG/mm <sup>2</sup>			80KG/mm <sup>2</sup>			DIMENZIJE cm	MASA kg	MAST kg
			1	2	3	1	2	3	1	2	3			
▶ P26	11	HP2 -220/380V	26	18	14	24	16	12	22	14	10	68X61X83	220	3
▶ P26 MONO	11	HP2 -220V	26	18	14	24	16	12	22	14	10	68X61X83	220	3
▶ P30	10	HP3 -220/380V	30	24	18	26	20	16	24	18	12	76X70X83	290	5
▶ P30 MONO	10	HP3 -220V	30	24	18	26	20	16	24	18	12	76X70X83	290	5
▶ P34	9	HP4 -220/380V	34	26	20	30	22	18	26	20	14	76X70X83	300	5
▶ P38	7	HP5.5 -220/380V	38	28	22	32	24	20	30	22	16	83X70X83	400	8
▶ P42	7	HP5.5 -220/380V	42	30	24	36	28	22	34	26	18	83X70X83	410	8
▶ P46	6	HP5.5 -220/380V	46	32	26	40	30	24	36	28	20	90X75X84	420	10
▶ P50	6	HP7.5 -220/380V	50	34	28	44	32	26	38	30	22	90X75X84	600	15
▶ P54	5	HP7.5 -220/380V	54	38	30	48	34	28	40	32	24	98X85X88	620	15
▶ P60	5	HP10 -220/380V	60	40	32	50	36	30	42	34	26	98X85X88	1000	17
▶ P70	5	HP10 -220/380V	70	42	35	60	38	33	50	38	30	105X90X90	1200	17

## OPREMA ZA SAVIJANJE

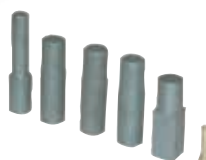
Uređaj za obostrano savijanje



Uređaj za uzengije

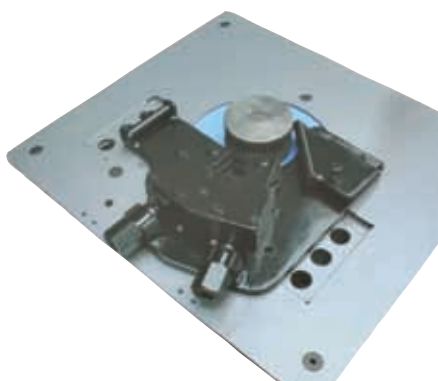


Ključevi

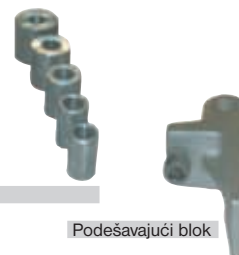
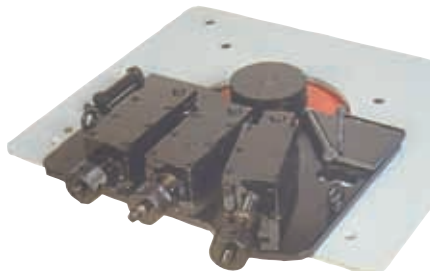


Osovinice

Uređaj za spirale



Uređaj za spirale



Čaure

Podešavajući blok

Nožna pedala



GRAĐEVINSKI CENTAR  
BAZIS  
Grčića Milenka 39  
11000 Beograd  
011 3820 300  
3820 301  
prodaja@bazis.co.rs

## ELEKTROMOTORNE MAKAZE

Makaze su proizvedene prema zahtevima gradilišta, a sadrže tri reduktorska zupčanika koja povećavaju snagu sečenja sa minimalnom - beznačajnom apsorpcijom energije. Aksijalni zupčanici su kovani i termički obrađeni i sa rotirajućim delovima smešteni u ulju kućišta. Dvostruka mehanička kontrola (ručna i nožna) omogućavaju rad u različitim uslovima. Izmenljivi noževi imaju nekoliko pozicija sečenja. Mašine su takođe opremljene sa magnetno-termičkim prekidačem.



MODEL	HOD/MIN	EL. MOTOR	45KG/mm <sup>2</sup>			65KG/mm <sup>2</sup>			80KG/mm <sup>2</sup>			DIMENZIJE cm	MASA kg	ULJE kg
			1	2	3	1	2	3	1	2	3			
▶ C22	65	HP1.5 -220/380V	22	16	10	20	14	8	18	12	6	70X45X65	100	2
▶ C22 MONO	65	HP1.5 -220V	22	16	10	20	14	8	18	12	6	70X45X65	100	2
▶ C26	65	HP2 -220/380V	26	18	10	24	16	8	20	14	6	78X50X67	180	3
▶ C26 MONO	65	HP2 -220V	26	18	10	24	16	8	20	14	6	78X50X67	180	3
▶ C30	60	HP3 -220/380V	30	20	12	26	18	10	22	16	8	78X50X67	190	3
▶ C30 MONO	60	HP3 -220V	30	20	12	26	18	10	22	16	8	78X50X67	190	3
▶ C34	60	HP3 -220/380V	34	20	12	30	18	10	26	16	8	87X50X74	280	4
▶ C38	60	HP4 -220/380V	38	22	14	32	20	12	28	18	10	87X50X74	290	4
▶ C42	60	HP4 -220/380V	48	22	14	34	20	12	32	18	10	102X60X88	380	5
▶ C46	60	HP5.5 -220/380V	46	24	16	36	22	14	32	20	12	102X60X88	400	5
▶ C50	50	HP5.5 -220/380V	50	30	18	40	28	16	34	26	14	122X70X98	620	9
▶ C54	50	HP7.5 -220/380V	54	32	20	42	30	18	36	28	16	122X70X98	650	9
▶ C60	54	HP7.5 -220/380V	60	40	26	44	38	24	38	36	22	131X80X110	900	12
▶ C70	35	HP10/12.5 -220/380V	70	42	28	60	40	26	50	38	24	145X85X110	1100	12

## AUTOMAT 20/14

**Linija za automatsko ispravljanje, odmeravanje i sečenje sa odlaganjem armature**

- Robusno izvođenje
- Dug radni vek
- Minimalno održavanje
- Za stovarišta, armiračnice, gradilišta.

**Opis linije:** Linija za automatsko ispravljanje, odmeravanje i sečenje sa odlaganjem armature sastoji se iz sledećih jedinica:

- Vitla,
- Automata,
- Korita za odlaganje armature,
- Elektroopreme,



**Tehničke karakteristike:**

- ▶ Brzina ispravljanja betonskog gvožđa 20 m/min
- ▶ Dužina odsecanja šipke od min 0,6 m do željene dužine.
- ▶ Instalirana snaga 4+1,5 kW.
- ▶ Napon 3 x 380 V.
- ▶ Masa automata 1620 kg.



Linija ispravlja glatko betonsko gvožđe prečnika od Ø5,5 do Ø14 mm i orebreno od Ø5,5 do Ø12 mm. Posle odsecanja armatura je potpuno ispravljena i odsečena prema odabranoj dužini. Linija omogućava prolaz betonskog gvožđa u automatskom radu do 20 m/min uz besprekornu povezanost i rad svih jedinica linije. Snaga koju automat koristi je 5.5 kW. Napajanje automata je 380 V trofazne struje. Linija je potpuno elektro-mehanički obezbeđena, što omogućava bezbedan rad njenim korisnicima.

Vitlo se sastoji od centralnog obrtnog postolja, i takvog je oblika da prihvata betonsko gvožđe u koturu kakav se isporučuje iz železare. Na vitlu se nalazi nosač kotura koji se lako skida i postavlja. Ispravljanje betonskog gvožđa se ostvaruje u dve ravni sa po 7 profilisanih valjaka - sekcijama. Automat pomoću dva para vučnih valjaka vuče betonsko gvožđe kroz horizontalnu sekciju za ispravljanje, potiskuje do vertikalne sekcije i tako ispravljeno betonsko gvožđe doprema do makaza koje smicanjem vrše odsecanje.

Pogon vučnih valjaka se ostvaruje pomoću standardnog el. motornog prenosnika snage 4kW, a pogon makaza se ostvaruje el. motornim prenosnikom snage 1,5kW.

Korito za odlaganje armature je predviđeno da primi odsečenu armaturu maksimalne dužine po želji. Osnovno izvođenje je 12 metara. Odgovarajućim mehanizmom, koji dobija impuls od induktivnog davača, u odgovarajućem trenutku vrši se odsecanje i izbacivanje odsečene armature iz vodice korita, tako da je korito spremno za prijem sledeće armature. Elektrooprema obuhvata sve potrebne elemente za besprekorno funkcionisanje linije. Komandni (upravljački) pult se nalazi ispred automata na dohvataćem udaljenosti od rukovaoca. Na komandnom pultu se nalaze tasteri za pravilno upravljanje linijom, taster sve stop, digitalni brojač komada i dužine isečene armature i drugi potrebni tasteri. Svi elektromasinski elementi su urađeni od kvalitetnog materijala što daje garanciju na kvalitet naših linija. Obezbeđeno je i snabdevanje rezervnim potrošnim delovima, obuka i servis.

## ARMIRAČKI ALAT

KLJEŠTA "EXTRA" PVC ZAŠTITOM .



Art.	mm
1020341	220
1020351	250

MAKAZE ARMIRAČKE EXTRA .



Art.	N max	mm
1020863	9	650
1020864	12	750

MAKAZE ARMIRAČKE STABILNE .



Art.	N max	Kg
1020770	18	13
1020780	22	18
1020790	28	30
1020791	32	48

PIKERICA ZA UZENGIJE .



Art.	cm	fi mm
1020690	25x22	max 8

ARMIRAČKI KLJUČ DVOGLAVI .



Art.	fi mm
1020560	6/8
1020570	8/10
1020580	10/12
1020590	12/14

ARMIRAČKI KLJUČ OBOSTRANI .



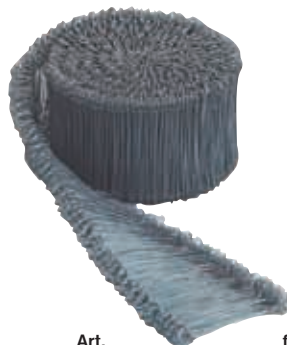
Art.	fi mm
1020600	6/8
1020610	8/10
1020620	10/12
1020630	12/14
1020631	14/16

UVRTAČ ŽICE ZA ARMATURU .



Art.
1025129

ŽICA ZA VEZIVANJE ARMATURE .



Art.	fi mm	cm
1090200	1.1	10
1090210	1.1	12
1090220	1.1	14
1090230	1.1	16



GRAĐEVINSKI CENTAR  
BAZIS  
Grčića Milenka 39  
11000 Beograd  
011 3820 300  
3820 301  
prodaja@bazis.co.rs